

# ESQUEMA SERMI i Accés a la Informació Tècnica del Fabricant

## EXEMPLES PRÀCTICS



### Jornada **RMI** Accés a la Informació Tècnica del Fabricant

Tota la informació del fabricant d'automòbils a l'abast  
El futur depèn del que fem avui. No deixem passar aquesta oportunitat



Federació Catalana de  
Tallers de Reparació  
d'Automòbils



**CETRAA**  
CONFEDERACIÓN ESPAÑOLA  
DE TALLERES DE REPARACIÓN  
DE AUTOMÓVILES Y AFINES

**Ramon Casas**

*Secretari General Gremi Tallers Barcelona*

*Secretari General Federació Catalana de Tallers*

*Coordinador Comissió Informació Tècnica de CETRAA*



# INTRODUCCIÓ

La Unió Europea ha publicat diferents reglaments des de l'any 2002 (1400/2002 – 858/2018) en els que es reconeix el DRET dels operadors independents a accedir a la informació tècnica per a la reparació i manteniment dels vehicles que es comercialitzen a la U.E.





# INTRODUCCIÓ



Consejo de la  
Unión Europea

L'objectiu de la norma és el benefici dels automobilistes i de protecció als consumidors, garantint el seu dret a la lliure elecció





## Dret a la lliure elecció del consumidor

- Per prevenir increments injustificats dels costos de la reparació i manteniment dels vehicles.
- Competència total al sector de la postvenda d'automòbils per mitjà de:
  - Manteniment de la garantia dels vehicles
  - Accés a la Informació Tècnica
  - Accés a la Formació Tècnica
  - Accés a Eines i components





## A QUÈ ENS DONA DRET LA NORMATIVA EUROPEA?

- Accés a la informació necessària per a realitzar els manteniments i reparacions dels vehicles
- Disponibilitat immediata de la informació necessària a un preu assequible
- Informació sempre actualitzada
- Accés a material de formació







## CLASSIFICACIÓ DE LES DADES TÈCNiques

### NIVELL I

- Dades tècniques normalitzades: *informació per a la reparació, esquemes elèctrics, descripció de components, etc.* Accés lliure previ registre



### NIVELL II

- Accés a dades classificades o protegides electrònicament
- És necessària una acreditació davant l'importador/fabricant



### NIVELL III

- Connectivitat i Telemetria





# QUÈ VEUREM?

## **Nivell I:**

*Exemples pràctics de registre a web del fabricant  
Navegació i opcions que ens dona*



## **Nivell II:**

*Esquema SERMI.  
Què és?  
Calendari implantació*





ACCÉS A LA INFORMACIÓ TÈCNICA  
DEL FABRICANT - RMI



# DADES TÈCNIQUES ACCÉS DE NIVELL 1

*REGISTRE A LA WEB DEL FABRICANT  
D'AUTOMÒBILS*



Federació Catalana de  
Tallers de Reparació  
d'Automòbils



**CETRAA**  
CONFEDERACIÓN ESPAÑOLA  
DE TALLERES DE REPARACIÓN  
DE AUTOMÓVILES Y AFINES





## DADES TÈCNiques DE NIVELL 1: ESQUEMA

Accés a totes les dades del vehicle

**Informaciones técnicas**  
 Descripción y versión: C-Max 2.0i 12V (136 CV)  
 Tipo de motor: Gasolina  
 Capacidad de cilindrada: 1998 cc (121,41 cc/cil.)  
 Fecha de homologación: 14/03/2005  
 Normativa aplicable: Directiva 2002/95/CE (RoHS)  
 Normativa de emisiones: Euro 4  
 Tipo de transmisión: Manual  
 Número de marchas: 5  
 Tipo de dirección: Servodirección (hidráulica)  
 Tipo de frenos: Frenos de disco y tambor

**Características principales**  
 Fecha de fabricación: 02/09/2004  
 Modelos homologados: C-Max 2.0i 12V (136 CV)  
 Denominación: C-Max 2.0i 12V (136 CV)  
 Motor: 2.0i 12V (136 CV)  
 Cilindros: 4  
 Capacidad de combustible: 55 l (litros)  
 Consumo ciclo urbano: 10,5 l/100 km  
 Consumo ciclo extraurbano: 6,5 l/100 km  
 Consumo ciclo mixto: 7,5 l/100 km  
 Emisiones CO2: 159 g/km  
 Tipo de combustible: Gasolina  
 Tipo de motor: 2.0i 12V (136 CV)  
 Tipo de transmisión: Manual  
 Tipo de dirección: Servodirección (hidráulica)

**Características secundarias**  
 Si se suministra de serie: Sí  
 Si se suministra de serie: No

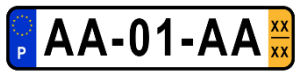
### Campanyes i alertes tècniques

**Programes de manteniment**

Nota:  
 La figura sólo muestra 3 de los 4 rebases.  
 Colocar antes el árbol primario, el árbol secundario, y el árbol de marcha atrás.  
 Aperturar las tuercas por el arbol primario del árbol secundario.



Registre Web



Identificació del Vehicle  
Matricula, VIN o selecció manual



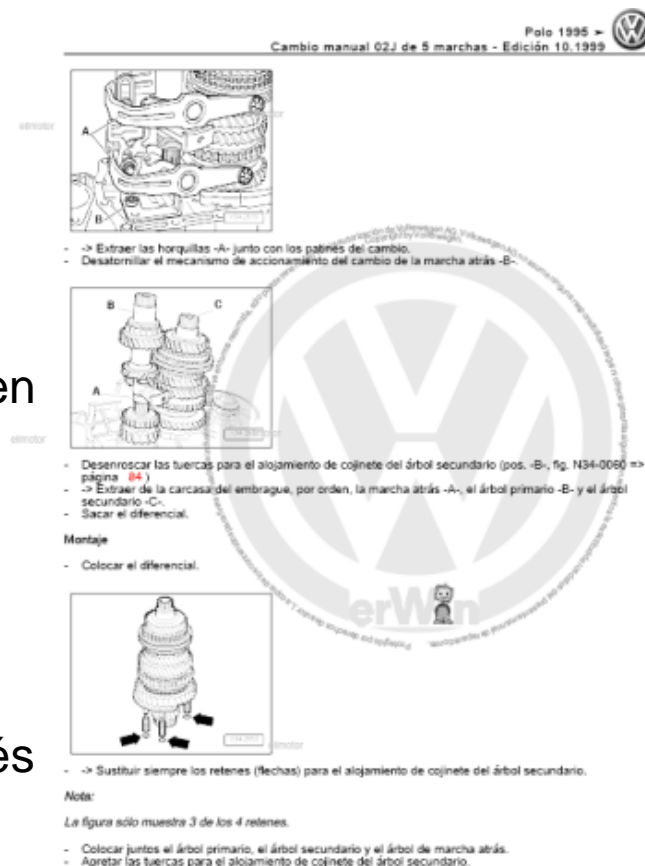
Dades tècniques





## DADES TÈCNIQUES DE NIVELL 1: PRESTACIONS

- Disposar de **TOTA LA INFORMACIÓ** d'un vehicle a partir de la seva matrícula o VIN
- Bona imatge del taller davant el seu client, transmet **SEGURETAT** del treball realitzat
- Disposar de la informació **ACTUALITZADA** en tot moment (24 hores la dia els 365 dies de l'any)
- **OPTIMITZACIÓ** dels costos derivats de la compra d'informació.
- Evitar pèrdues de **TEMPS** i errors en el procés de reparació





# DADES TÈCNIQUES DE NIVELL 1: LLIBRE DE MANTENIMENT ELECTRÒNIC

Segellat i registre del Llibre Electrònic de Manteniment:

**MARQUES AMB SEGELLAT ONLINE A ESPANYA:**

- **GRUP VOLKSWAGEN.**
- **MAZDA.**
- **BMW/MINI.**
- **DAIMLER/MERCEDES**
- **FORD**
- **RANGE ROVER/JAGUAR**





# DADES TÈCNIQUES DE NIVELL 1: GOOGLE: **ACEA RMI**

<https://www.acea.auto/fact/rmi-service-information/>

The below is a list of ACEA member technical and service information websites.

- BMW Group
  - <https://aos.bmwgroup.com/>
- Daimler
  - <https://b2bconnect.daimler.com/>
- Daimler Truck
  - <https://service-info.mercedes-benz-trucks.com/>
- DAF Trucks
  - <http://www.daf.com/service-informatio>
- Ferrari
  - <https://techinfo.ferrari.com/>
- Fiat Chrysler Automobiles
  - [www.technicalinformation.fiat.com](http://www.technicalinformation.fiat.com) (Fiat, Lancia, Alfa Romeo, Fiat Professional, Abarth)
  - [www.techauthority.com](http://www.techauthority.com) (Chrysler, Jeep, Dodge, RAM, SRT)
- Ford of Europe
  - [www.etis.ford.com](http://www.etis.ford.com)
- Honda Motor Europe
  - [www.techinfo.honda-eu.com](http://www.techinfo.honda-eu.com)
- Hyundai Motor Europe
  - [service.hyundai-motor.com](http://service.hyundai-motor.com)
- Iveco
  - [techinformation.iveco.com](http://techinformation.iveco.com)
- Jaguar Land Rover

Automobile Industry Pocket Guide 2021-2022

THE AUTOMOBILE INDUSTRY

POCKET GUIDE 2021/2022





ACCÉS A LA INFORMACIÓ TÈCNICA  
DEL FABRICANT - RMI



# DADES TÈCNIQUES ACCÉS DE NIVELL 1

*SOM-HI, COMENCEM*



Federació Catalana de  
Tallers de Reparació  
d'Automòbils



**CETRAA**  
CONFEDERACIÓN ESPAÑOLA  
DE TALLERES DE REPARACIÓN  
DE AUTOMÓVILES Y AFINES



ACCÉS A LA INFORMACIÓ TÈCNICA  
DEL FABRICANT - RMI



# DADES TÈCNIQUES ACCÉS DE NIVELL 2



Federació Catalana de  
Tallers de Reparació  
d'Automòbils



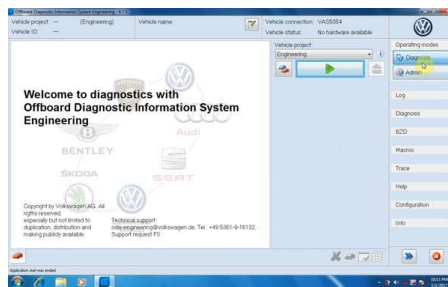
**CETRAA**  
CONFEDERACIÓN ESPAÑOLA  
DE TALLERES DE REPARACIÓN  
DE AUTOMÓVILES Y AFINES



## DADES TÈCNIQUES DE NIVELL 2: ESQUEMA



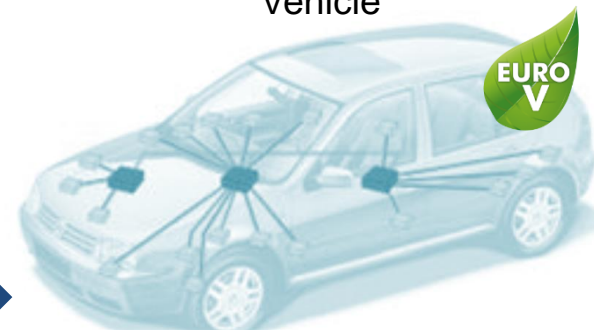
Acreditació



Ús del Software del  
fabricant d'automòbils



Connexió amb el  
Vehicle



Ús Token fabricant  
automòbil



Dades tècniques

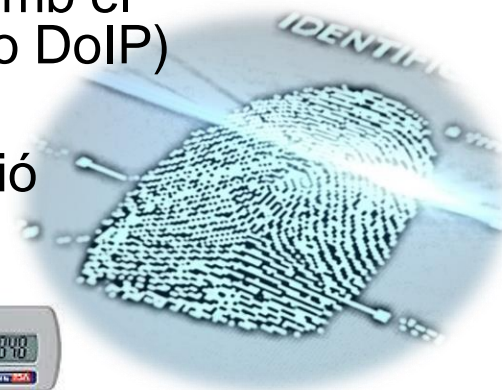






## DADES TÈCNIQUES DE NIVELL 2: QÜESTIONS PRÈVIES

- Entenem per Nivell 2, l'accés a la **informació classificada o protegida** electrònicament del vehicle
- La obligació és només per a vehicles a partir de **Euro V** (setembre de 2009), tot i que molts fabricants ofereixen el servei per a vehicles anteriors
- És necessari l'**ús de interfaces de connexió** amb el vehicle definits per la UE (PassThru, PDU-API o DoIP)
- L'accés requereix d'identificació amb autorització prèvia (**ACREDITACIÓ**)





## DADES TÈCNIQUES DE NIVELL 2: DIAGNOSI SEGURA SGW

- El nou reglament d'homologació de vehicles, disposa que des d'abril de 2021, tots els vehicles fabricats a Europa hauran d'incorporar mesures de seguretat per controlar l'accés a la diagnosi/reprogramació per OBD.

### Security Gateway – SGW

- Amb aquest sistema només els mecànics i equips autoritzats podran accedir a una diagnosi completa del vehicle. Només es permetrà la lectura de les dades del vehicle, no la seva modificació.

Exemple, no es podrà resetejar un indicador de manteniment a no ser que es faci amb el software del fabricant o amb una màquina genèrica que tingui l'autorització del fabricant i la prèvia identificació del taller prèviament acreditat. Les marques podran cobrar per aquest servei.





## QUÈ ÉS SERMI?



- SERMI és una associació creada a l'empara de diferents reglaments europeus pel desenvolupament i manteniment del esquema proposat pel Fòrum de la UE sobre l'Accés a la RMI (informació de reparació i manteniment de vehicles).
- SERMI aprovarà i autoritzarà als operadors independents de la postvenda europea a accedir a la RMI relacionada amb la seguretat.
- SERMI es concreta en un esquema aprovat per la UE amb data d'entrada en vigor Agost de 2023.





## COM FUNCIONARÀ L'ESQUEMA SERMI?





## EN QUÈ CONSISTEIX L'ESQUEMA SERMI?



1. El taller s'ha de registrar davant l'Organisme d'Avaluació de Conformitat (CAB). *Entitat acreditadora Nacional*
2. El taller ha de complir amb els requisits legals com establiment
3. El CAB contacta amb el Centre de Confiança Europeu (TC) que és qui crea el certificat electrònic
4. El taller rep la seva acreditació previ pagament
5. Amb aquesta acreditació, el taller tindrà accés a tota la informació relacionada amb seguretat





## REQUISITS SERMI PEL TALLER



- Escritura de constitució, nom del representant legal i del director executiu
- DNI del representant legal
- Treballadors que estaran autoritzats, amb indicació dels noms, funcions i responsabilitat
- Assegurança de RC de 1 milió € per danys personals i 0.5 milions € per danys materials
- Declaració responsable de no haver estat revocant per males pràctiques
- Prova que desenvolupa l'activitat en el sector d'automoció (certificació de pertinença a una associació)
- Llicència d'activitat (IAE, llicència municipal i inscripció al RASIC)
- Antecedents penals del representant legal del taller
- Declaració signada pel representant legal de compliment Protecció Dades





## REQUISITS SERMI PEL TREBALLADOR



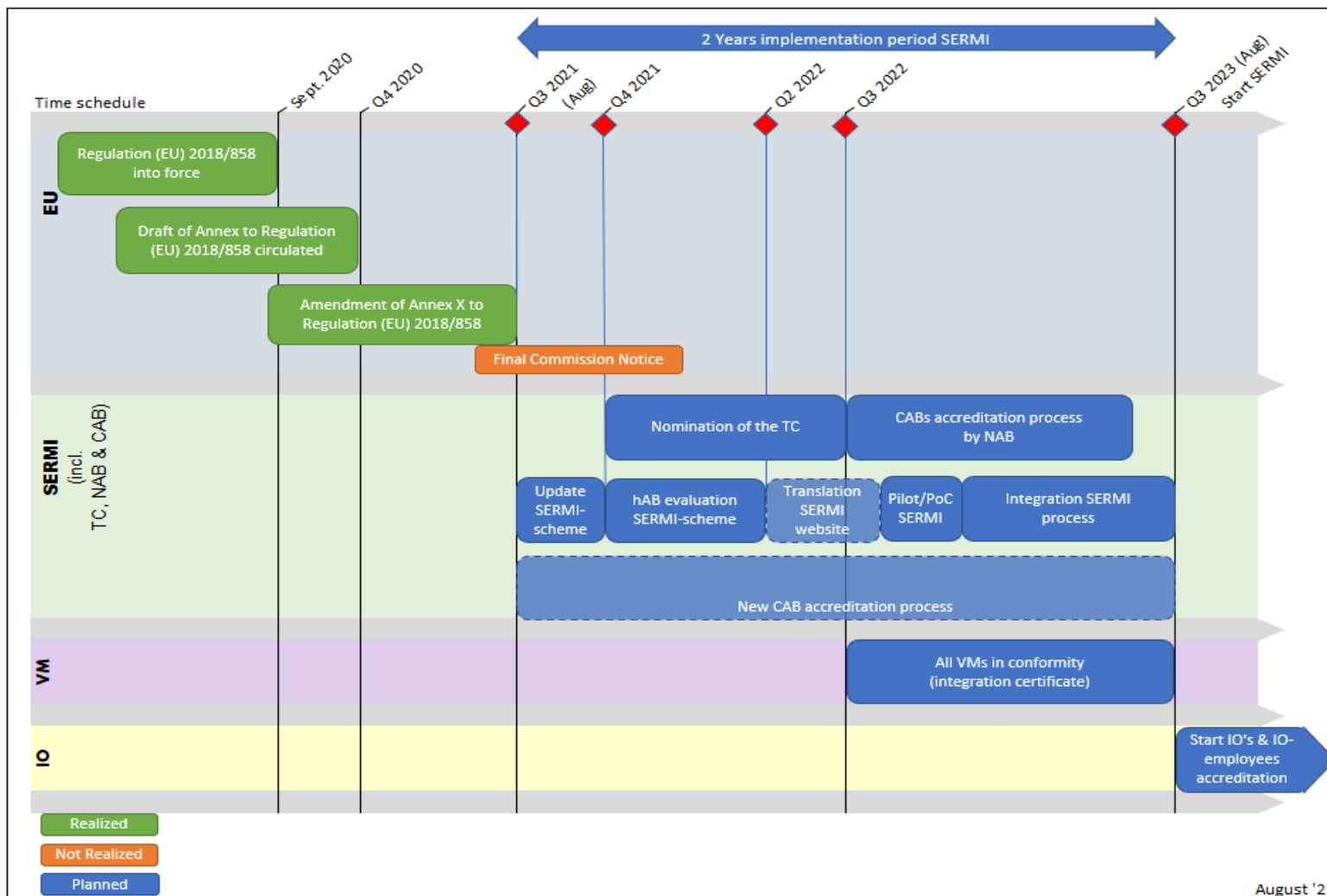
- Còpia del DNI
- Antecedents penals del treballador
- Adreça del treballador
- Document signat pel treballador acreditatiu de que respectarà els requisits establerts
- Ocupació del treballador dins el taller (contracte de treball)
- Aprovació de que el treballador ha estat autoritzat pel taller







# ACCÉS A LA INFORMACIÓ TÈCNICA DEL FABRICANT - RMI



Federació Catalana de  
Tallers de Reparació  
d'Automòbils



**CETRAA**  
CONFEDERACIÓN ESPAÑOLA  
DE TALLERES DE REPARACIÓN  
DE AUTOMÓVILES Y AFINES



ACCÉS A LA INFORMACIÓ TÈCNICA  
DEL FABRICANT - RMI



Ramon Casas

MOLTES  
GRÀCIES!!



Federació Catalana de  
Tallers de Reparació  
d'Automòbils



**CETRAA**  
CONFEDERACIÓN ESPAÑOLA  
DE TALLERES DE REPARACIÓN  
DE AUTOMÓVILES Y AFINES