

## NOVES TARIFES – NOUS PERÍODES

	PERIODOS POTENCIA	PERIODOS ENERGÍA		PERIODOS POTENCIA	PERIODOS ENERGÍA	
2.0A	1	1	→	2.0TD (≤ 15 kW)	2	3
2.0DHA	1	2				
2.0DHS	1	3				
2.1A	1	1				
2.1DHA	1	2				
2.1DHS	1	3				
3.0A	3	3				
3.1A	3	3	→	6.1TD (cualquier potencia)	6	6

Si fins ara tenies una tarifa 2.0 perquè la teva potència contractada era igual o inferior a 10 kW o una tarifa 2.1 perquè tenies la potència contractada entre 10 i 15 kW, a partir d'ara et correspondrà la nova tarifa 2.0TD, amb dos períodes tarifaris per la potència i tres per a l'energia.

Si la teva potència contractada supera els 15 kW i és de baixa tensió, fins ara estaves en una tarifa 3.0A, que ara es passarà a anomenar 3.0TD i tindrà, en comptes de tres, 6 períodes tarifaris, tant per a la potència com per l'energia.

Si tens un subministrament de mitja tensió, fins ara al teu contracte era en tarifa 3.1A: a partir de l'1 de juny serà una tarifa 6.1A i també passarà a tenir 6 períodes en tots els termes de facturació.

## EL PROCÉS DE CANVI A LA POTÈNCIA

Tarifa actual	Tarifa nueva	Potencias
2.0 A - 2.1 A	2.0 TD	Tanto la P1 como la P2 nuevas = P1 antigua
2.0 DHA - 2.1 DHA		
2.0 DHS - 2.1 DHS		
3.0 A	3.0 TD	La P1 nueva = P1 antigua
3.1 A < 30 kV	6.1 TD	P2, P3, P4 y P5 nuevas = la potencia más alta entre la P2 antigua y la P1 nueva
3.1 A > 30 kV	6.2 TD	P6 nueva = Potencia más alta entre P3 antigua y P5 nueva

Les teves potències contractades s'adaptaran automàticament a les noves tarifes segons el quadre anterior, tal i com recomana fer la Comissió Nacional del Mercat de la Competència (CNMC).

Com a novetat, s'exigirà que les potències a la tarifa 3.0TD siguin creixents, de forma que ja no podrem treure profit de reduir la potència al període "de nit" com havíem fet en molts casos. Tot i així, no serà cap traspals ja que al període de nit la potència passarà de 16 €/kW i any a poc més de 2 €/kW i any.

Es mantindran les penalitzacions, si n'hi ha, per consum d'energia reactiva a les tarifes 3.0 i superiors.

La penalització per excés de demanda es mantindrà a la tarifa 3.0 si tens contractats menys de 50 kW. En el cas de que tinguis més de 50 kW contractats, el excessos de potència penalitzaran un per un tal i com es feia fins ara a les tarifes superiors.

## TARIFA 2.0 TD



■ Punta ■ Valle



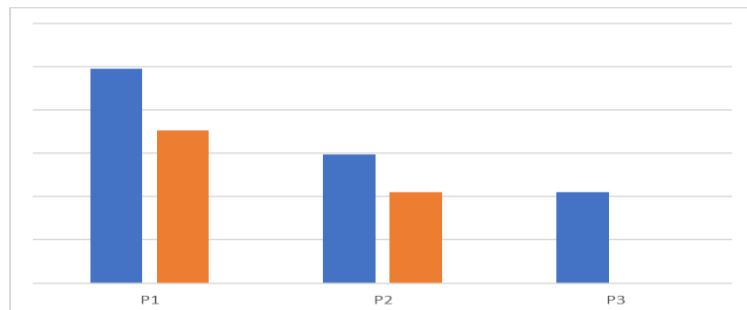
■ Punta ■ Valle



■ Punta ■ Llano ■ Valle



■ Punta ■ Llano ■ Valle



**TERME DE POTÈNCIA:** 2 períodes (2 preus) per la potència contractada:

Es redueix el preu del kW contractat, passant de 38/44€/kW i any a 32€/kW i any.

Tens la possibilitat de contractar potències diferents en cadascun dels dos períodes, però l'aplicació efectiva pràcticament queda limitada a la càrrega de vehicles elèctrics.

**TERME D'ENERGIA:** 3 períodes (3 preus) per a l'energia consumida:

Des de les 10h fins les 14h i des de les 18 fins les 22h l'energia serà més cara que la resta del dia.

A les nits i a totes les hores dels caps de setmana i festius, l'energia serà més barata.

Gràficament pots apreciar la diferència entre els preus d'energia actuals (en taronja) amb els preus que entraran en vigor l'1 de juny

## TARIFES 3.0TD i 6.1TD

S'estableixen 6 períodes (6 preus) per a la potència i 6 períodes (6 preus) per a l'energia, en funció del mes i l'hora:

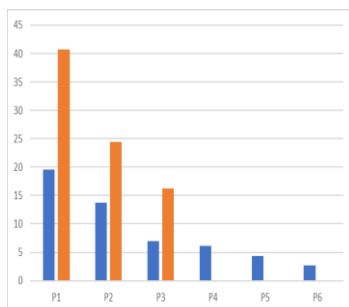
Hora	Enero	Febrero	Marzo	Abril	Mayo	Junio	Julio	Agosto	Septiembre	Octubre	Noviembre	Diciembre	Sábados, domingos y festivos
0:00 - 1:00	P6	P6	P6	P6	P6	P6	P6	P6	P6	P6	P6	P6	P6
1:00 - 2:00	P6	P6	P6	P6	P6	P6	P6	P6	P6	P6	P6	P6	P6
2:00 - 3:00	P6	P6	P6	P6	P6	P6	P6	P6	P6	P6	P6	P6	P6
3:00 - 4:00	P6	P6	P6	P6	P6	P6	P6	P6	P6	P6	P6	P6	P6
4:00 - 5:00	P6	P6	P6	P6	P6	P6	P6	P6	P6	P6	P6	P6	P6
5:00 - 6:00	P6	P6	P6	P6	P6	P6	P6	P6	P6	P6	P6	P6	P6
6:00 - 7:00	P6	P6	P6	P6	P6	P6	P6	P6	P6	P6	P6	P6	P6
7:00 - 8:00	P6	P6	P6	P6	P6	P6	P6	P6	P6	P6	P6	P6	P6
8:00 - 9:00	P2	P2	P3	P5	P5	P4	P2	P4	P4	P5	P3	P2	P6
9:00 - 10:00	P1	P1	P2	P4	P4	P3	P1	P3	P3	P4	P2	P1	P6
10:00 - 11:00	P1	P1	P2	P4	P4	P3	P1	P3	P3	P4	P2	P1	P6
11:00 - 12:00	P1	P1	P2	P4	P4	P3	P1	P3	P3	P4	P2	P1	P6
12:00 - 13:00	P1	P1	P2	P4	P4	P3	P1	P3	P3	P4	P2	P1	P6
13:00 - 14:00	P1	P1	P2	P4	P4	P3	P1	P3	P3	P4	P2	P1	P6
14:00 - 15:00	P2	P2	P3	P5	P5	P4	P2	P4	P4	P5	P3	P2	P6
15:00 - 16:00	P2	P2	P3	P5	P5	P4	P2	P4	P4	P5	P3	P2	P6
16:00 - 17:00	P2	P2	P3	P5	P5	P4	P2	P4	P4	P5	P3	P2	P6
17:00 - 18:00	P2	P2	P3	P5	P5	P4	P2	P4	P4	P5	P3	P2	P6
18:00 - 19:00	P1	P1	P2	P4	P4	P3	P1	P3	P3	P4	P2	P1	P6
19:00 - 20:00	P1	P1	P2	P4	P4	P3	P1	P3	P3	P4	P2	P1	P6
20:00 - 21:00	P1	P1	P2	P4	P4	P3	P1	P3	P3	P4	P2	P1	P6
21:00 - 22:00	P1	P1	P2	P4	P4	P3	P1	P3	P3	P4	P2	P1	P6
22:00 - 23:00	P2	P2	P3	P5	P5	P4	P2	P4	P4	P5	P3	P2	P6
23:00 - 00:00	P2	P2	P3	P5	P5	P4	P2	P4	P4	P5	P3	P2	P6

La classificació estacional determina les temporades:

- ALTA: Desembre, gener, febrer i juliol (9h. de P1, 7h. de P2 i 8h. de P6)
- MITJA ALTA: març i novembre (9h. de P2, 7h. de P3 i 8h. de P6)
- MITJA: juny, agost i setembre (9h. de P3, 7h. de P4 i 8h. de P6)
- BAIXA: abril, maig i octubre (9h. de P4, 7h. de P5 i 8h. de P6)

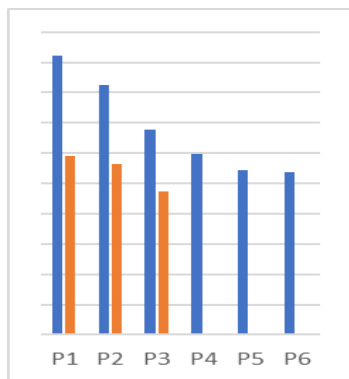
... i, a banda, es determinen els caps de setmana i festius de tot l'any com a dies de preus mínims (P6 les 24h.)

## EL CANVI A LA POTÈNCIA



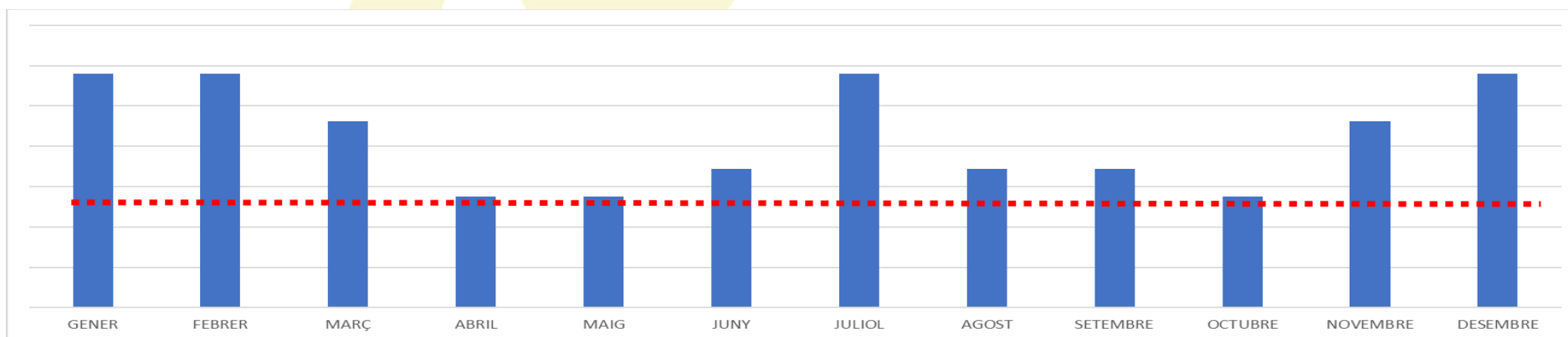
Els nous preus de la potència contractada suposen una reducció significativa. A mode d'exemple entenedor, per una mateixa potència contractada a tots els períodes tarifaris, la reducció de costos en facturació serà d'un 34,28%. La configuració estacional dificultarà en la majoria dels casos optimitzar les potències i, alhora, complir amb la nova exigència de potències creixents.

## EL CANVI A L'ENERGIA



La nova configuració penalitza especialment als períodes punta P1 i P2, de forma que una bona gestió energètica, quan l'afectació d'aquests períodes és més significativa, pot revertir en estalvis importants.

En la següent gràfica representem els costos de l'energia per a cadascun dels mesos de l'any per un horari d'activitat entre les 8 i les 20h. La línia de punts vermella representa el cost mig actual. Queda palès que caldrà vigilar molt al període novembre/març i al mes de juliol. En canvi, durant els mesos de juny, agost i setembre l'afectació és molt lleugera.



RESTEM A LA VOSTRA DISPOSICIÓ PER A QUALSEVOL CONSULTA



SE7e ENERGIA  
Solucions Energètiques Tarragona